



**NOTRE EXPOSE PARLE DE LA
POLLUTION DE L'AIR**

**CIMITH Djamise
VALQUIN Keyren**

I. LA POLLUTION :

- . Quelle sont les sources de la pollution ?
- . Quels sont les principaux polluants d'origine humaine ?
- . Quelle sont les polluants dans l'air ?

II. LES CONSEQUENCES

- . Quelles sont les conséquences dans l'air ?
- . Quelles sont les conséquences sur la santé ?

III. LES SOLUTIONS

- . Que faire pour réduire la pollution des navires ?
- . Comment faire pour réduire les polluants des navires ?

conclusions



QUELLES SONT LES SOURCES DE LA POLLUTION DANS L'AIR ?

- Que le mode de transport soit aérien, maritime ou automobile, il participe aux émissions de polluants atmosphériques.
- Exemples de polluants émis par ce secteur : oxyde d'azote (Nox), particule dans les gaz d'échappement monoxyde de carbone (CO)



QUELS SONT LES PRINCIPAUX POLLUANTS DE L'AIR ?



- Les oxydes d'azote (Nox) sont émis lors de la combustion (chauffage, production d'électricité, moteurs thermiques des véhicules...).



- Les particules PM10 et PM2,5 sont issues de toutes les combustions et de l'industrie manufacturière. L'agriculture et les transports émettent aussi des polluants qui peuvent se transformer en particules secondaires.



- L'ozone (O3) est produit dans l'atmosphère sous l'effet du rayonnement solaire par des réactions complexes entre certains polluants primaires tels que les NOx, le CO et les Composés Organiques Volatils (COV).

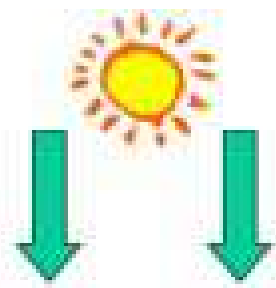
QUELLES SONT LES POLLUANTS DANS L'AIR ?

Les polluants atmosphériques néfastes pour la santé se présentent sous forme de gaz et de particules respirables.

Quatre gaz sont les principaux responsables de la pollution, l'ozone (O₃), le dioxyde d'azote (NO₂)



Destruction couche d'ozone



UV B

CO2 canicules



Maladies à vecteurs



CONSEQUENCES

Stress

Ingestion

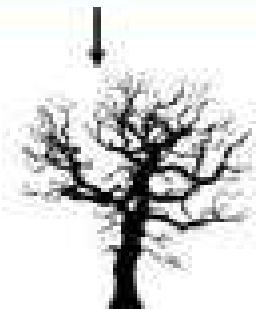
Pluies acides

Inhalation

Dépérissement forêts

Polluants

Pollution des sols, eaux et plantes



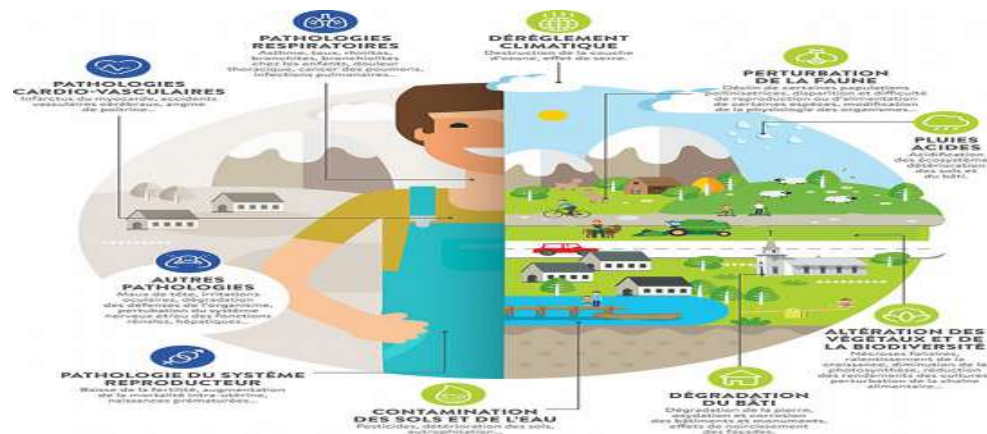
QUELLES SONT LES CONSEQUENCES DANS L'AIR ?

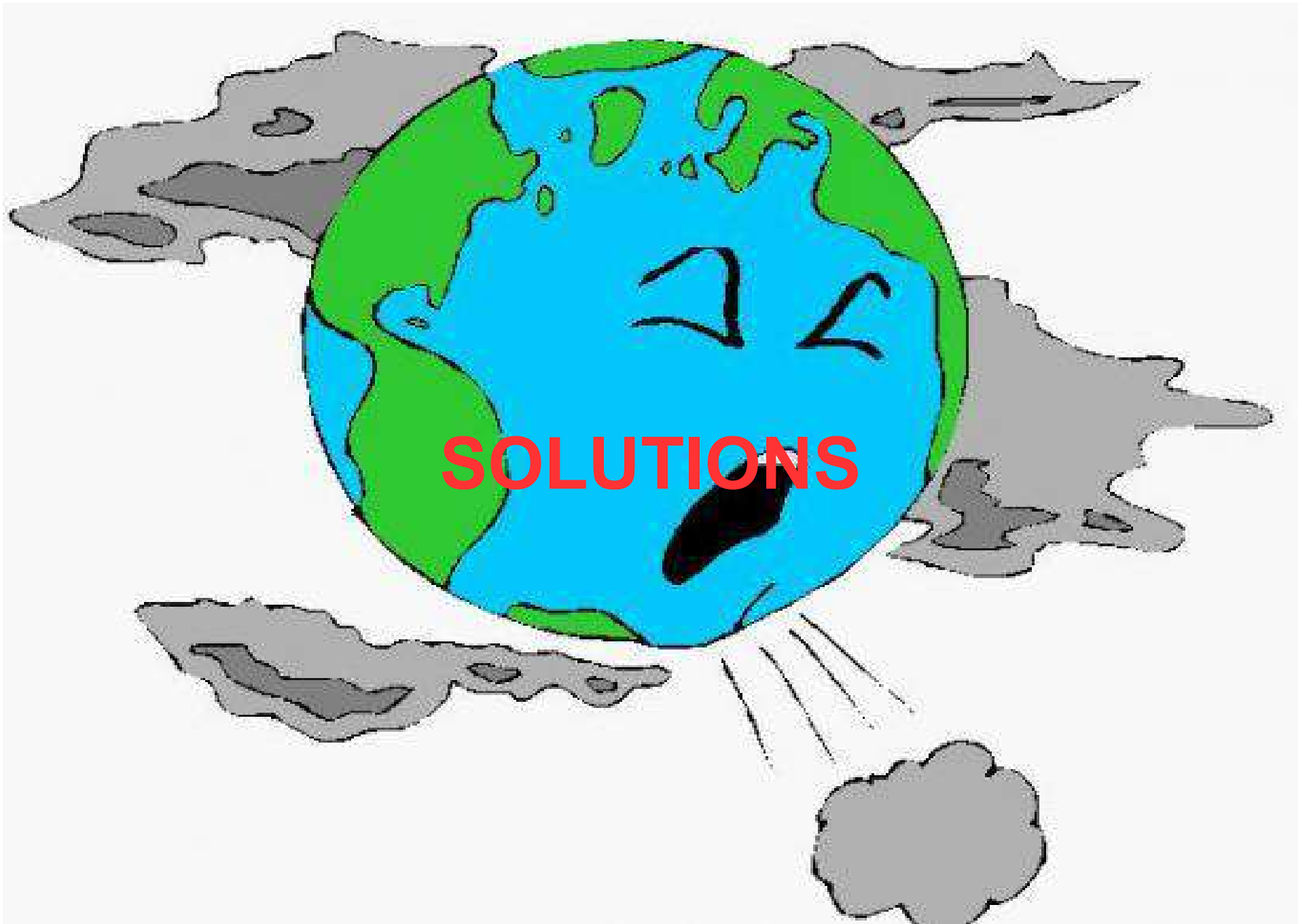
- **La pollution de l'air peut notamment causer des problèmes cardiovasculaires, des crises d'asthme, des conjonctivites, des maladies, des bronches, des cancers du poumon ou de la peau, des problème de vision, des maladies du sang des problèmes dans le développement mental de l'enfant, entre autre.**



QUELLES SONT LES CONSEQUENCES SUR LA SANTÉ ?

La pollution de l'air peut avoir divers effets à court et à long terme sur la santé, la pollution de l'air en milieu urbain accroît le risque de maladies respiratoires aiguës (pneumonie, par exemple) et chroniques cancer (du poumon, exemple) ainsi que de maladies cardio-vasculaires





QUE FAIRE POUR REDUIRE LA POLLUTION DES AUTOMOBILE ?

Rénover le parc industriel français qui est vieillissant, en utilisant les meilleures techniques disponibles. Par exemple, réduire les émissions en apposant des filtres en sortie de cheminées.



COMMENT FAIRE POUR REDUIRE LA POLLUTION DES NAVIRE ?

Contraindre à l'utilisation d'un carburant chargé à 0,1% de soufre

Permettre le branchement électrique à quai

Encourager à mise en place et entretien des filtres et autres technologies de dépollution



CONCLUSIONS

La pollution de l'air provoqué chez les humains qui la subissent des troubles ou des maladies. Par exemple, la pollution atmosphère des villes est une cause de maladies pulmonaires la porte atteinte à la qualité de la vie.

SOURCES

- **Google**
- **Wikipédia**
- **France nature environnement**

MERCI DE VOTRE ECOUTE

