

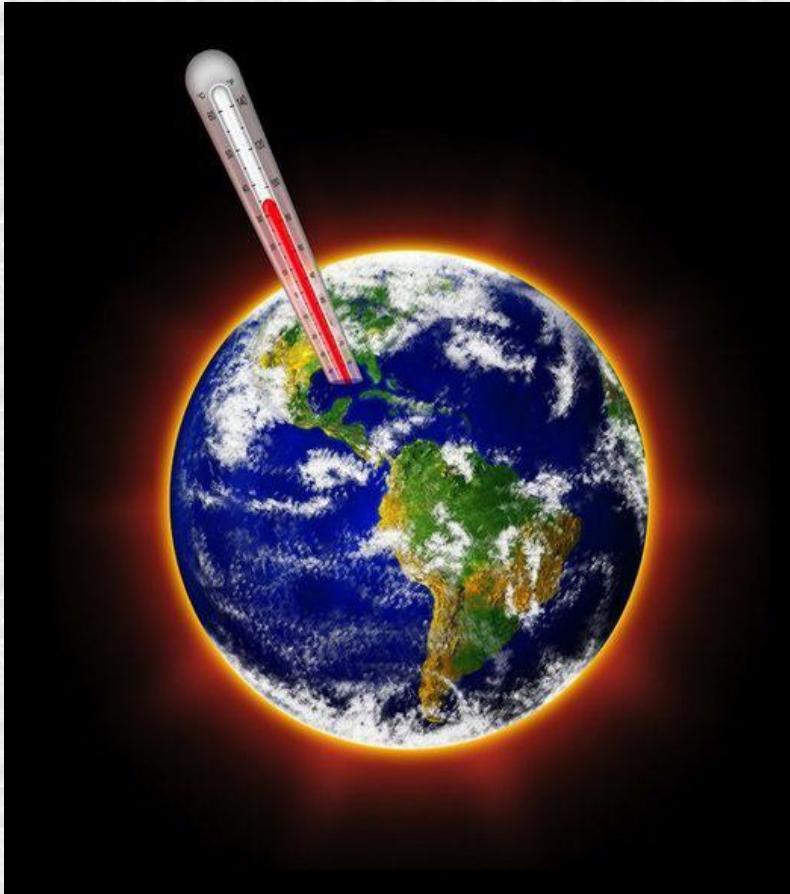
Le réchauffement de la planète

- *Plan :*
- *DEFINITION*
- *Les causes*
- *Les conséquences*
- *Les Solutions*

- **Introduction :**

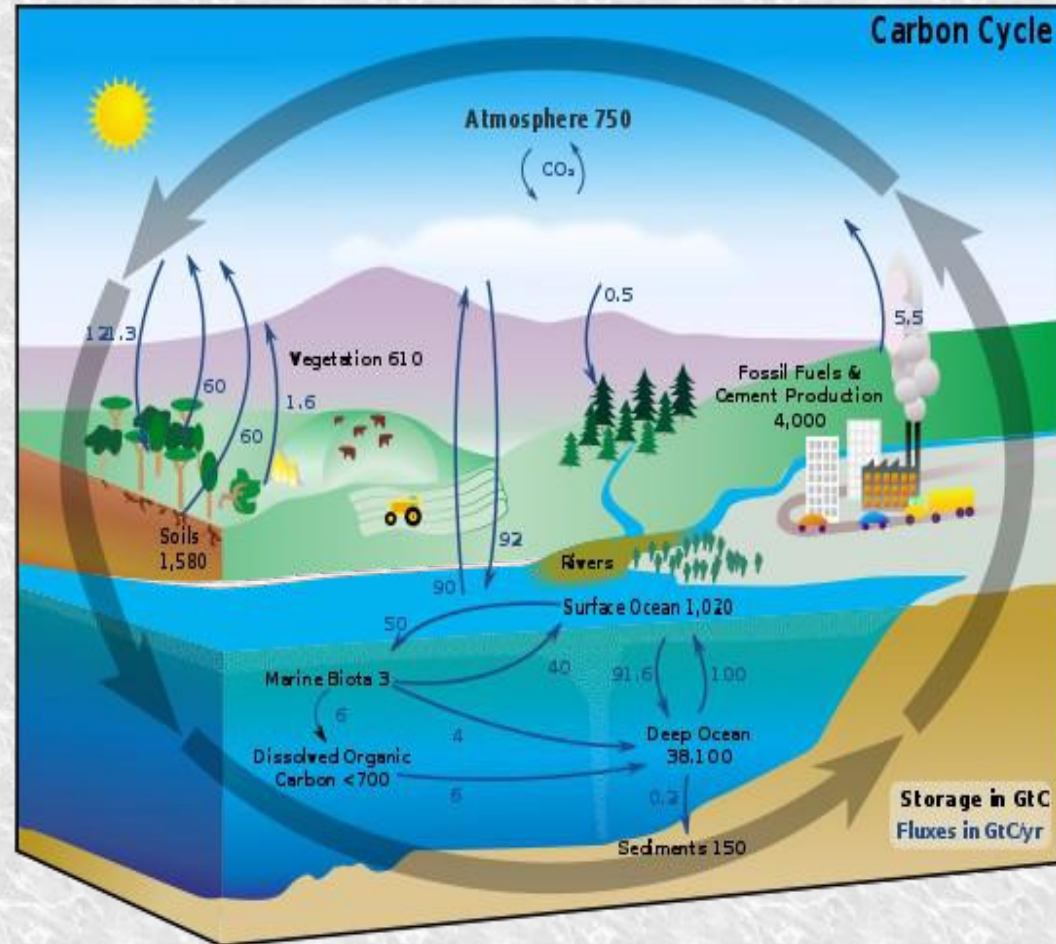
- *Le changement climatique a un impact très grand sur la Terre.*
- *La température atmosphérique moyenne de la planète est en augmentation ;*
- *La fonte des neiges et des glaces est générale ;*
- *Les schémas des précipitations se modifient ;*
- *Le niveau mondial des mers s'élève ; et de nombreux écosystèmes naturels sont touchés par les altérations du climat à l'échelle planétaire et à celle des régions.*

- **DEFINITION**



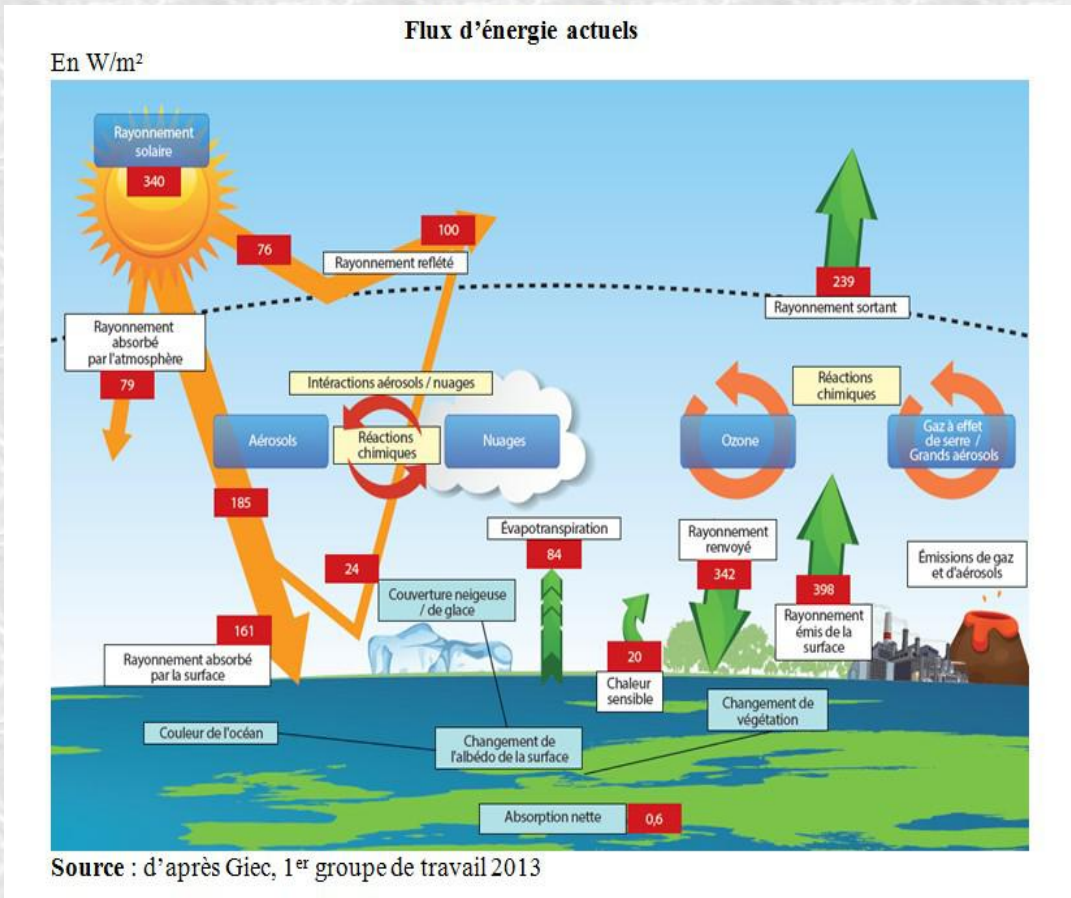
Le réchauffement climatique également appelé réchauffement planétaire, ou réchauffement global, est un phénomène d'augmentation de la température moyenne des océans et de l'atmosphère, à l'échelle mondiale sur plusieurs années. Dans son acception commune, ce terme est appliquée à une tendance au réchauffement global observé depuis les dernières décennies.

- Les causes :
- *Le réchauffement de la planète est dû à l'augmentation du gaz carbonique à cause des activités humaines. Les gaz à effet de serre sont la cause principale du réchauffement climatique. Ils interviennent dans le mécanisme de l'effet de serre, voici son cycle :*

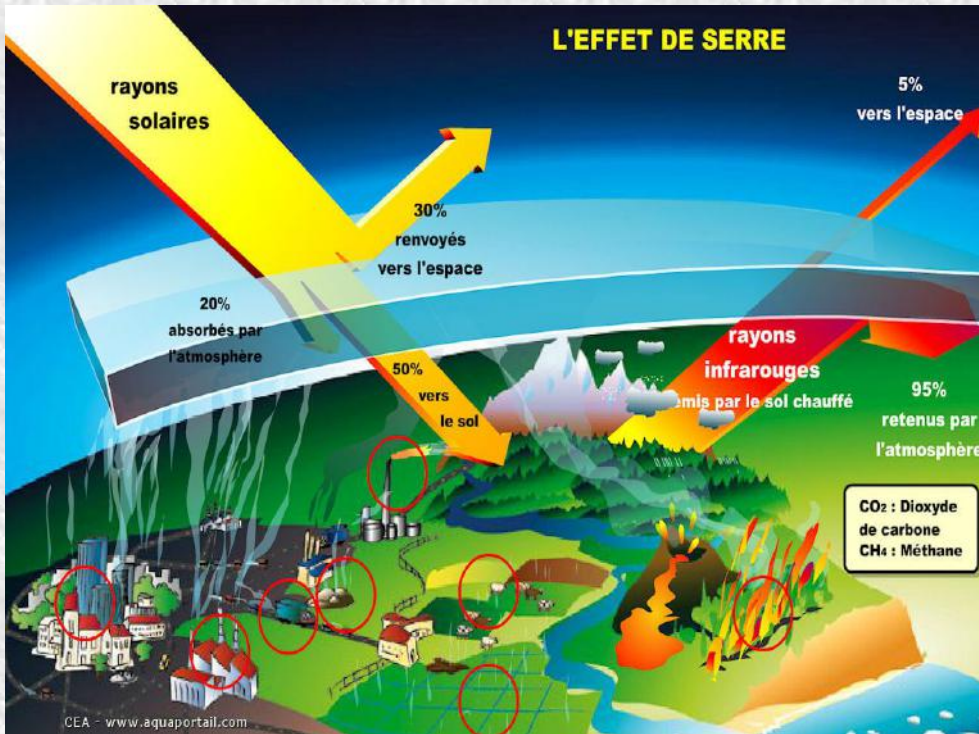


- Les causes :

Le soleil envoie son énergie sur notre planète, 50% des rayons atteignent la surface du globe, 30% sont renvoyés dans l'espace et les 20% restants sont absorbés par l'atmosphère. Une fois que l'énergie solaire a réchauffé le sol, les rayons infrarouges sont réfléchis dans l'atmosphère. Seuls 5% arrivent à partir vers l'espace mais les 95% restants non, car les gaz à effet de serre les retiennent. Ils retombent sur le sol et le réchauffe encore plus.



Qu'est que l'effet de serre ?



S'il n'y avait pas d'effet de serre



La vie grâce à l'effet de serre



Un risque de déséquilibre

- L'effet de serre est une couche d'air qui enveloppe la planète et qui fait que la moyenne de la température est de 10°.
- *L'activité humaine provoque une augmentation de l'effet de serre donc de la température.*

- Les conséquences :
- *Le réchauffement climatique a beaucoup de conséquences ,elle sont divisées en deux parties :*
- 1:Les Conséquences climatiques
- 2:Les Conséquences humaines

Les conséquences climatiques :

- *Retrait de glaciers.*
- *Fonte de la banquise .*
- *Disparition d'une partie de la biodiversité terrestre.*
- *Modification des régimes de précipitations pouvant entraîner des inondations, des sécheresses et des canicules.*
- *Augmentation de la fréquences et de l'intensité des événements climatiques extrêmes comme des ouragans et les cyclones.*
- *Modification de courant marin comme le Gulf Stream (courant sans lequel l'Europe se refroidirait de manière significative) et la dévire nord atlantique qui pourrait conduire au refroidissement certaines régions (ouest de l'Europe).*

Quels dégâts peut causer le réchauffement climatique ?

- *Il peut causer la montée des eaux, des inondations, des grandes désertifications, des tempêtes plus fréquentes dans les pays des tropiques, la fonte des glaciers, des vagues de chaleurs.*





Les Conséquences humain :

- *Rendement agricole modifiés*
 - *Zones porteuse de maladie (choléra, paludisme) s'élargissant.*
- *De nombreux populations vivant dans les zones tropicales pourraient être affectée par ce changement. D'autres pourraient être déplacées suite à la montée des eaux et des peuples pourraient avoir leur mode de vie modifié.*

Quelques exemples d'animaux en danger ?



Les solutions :

- Réduire de 50% la déforestation jusqu'en 2050 puis cesser toute déforestation, cette mesure permettent d'éviter 50 milliards de tonnes de carbone ; soit l'équivalent de 6 années de consommation de combustibles fossiles (charbon, les produits pétroliers, le gaz naturel).
- Réduire la dominance des transports routiers et aériens
- Utiliser les transports en commun et électriques
- Construire des bâtiments écologiques et rénover ceux qui ne le sont pas.
- Utiliser le basalte d'islande qui permet de piéger le CO₂.
- Utiliser le biocarburant plutôt que le pétrole et le gaz.
- Modifier les pratiques agricoles.
- Il y' a beaucoup de geste qu'on pourrait faire au quotidien comme utiliser des ampoules basse consommation, utiliser le système de récupérations d'eau, etc.....